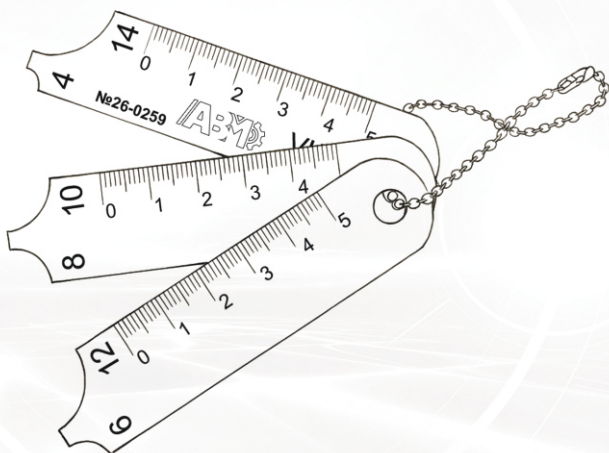


КОНСТАНТА



ПАСПОРТ И РУКОВОДСТВО ПО ЭКСПЛУАТАЦИИ



УНИВЕРСАЛЬНЫЙ
ШАБЛОН СВАРЩИКА
УШС-2



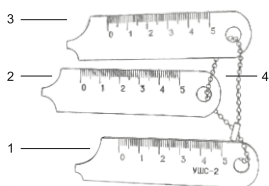


1. НАЗНАЧЕНИЕ ШАБЛОНА

Универсальный шаблон сварщика УШС-2 предназначен для визуально-измерительного контроля катетов угловых швов в тавровых, нахлесточных и угловых соединениях. Контроль проводится ступенчатым методом определения катета до минимального зазора. Шаблон полностью соответствует требованиям СТБ 1133-98 «Соединения сварные. Метод контроля внешним осмотром и измерениями. Общие требования».

2. ОСНОВНЫЕ ТЕХНИЧЕСКИЕ ХАРАКТЕРИСТИКИ

Универсальный шаблон сварщика (рис. 1) состоит из трех отдельных лепестков (1-3) с точно выполненными выточками и соединительного кольца (4). Каждый лепесток промаркирован размером контролируемого катета.



- (1) — лепесток с катетами 4 и 14 мм;
 (2) — лепесток с катетами 8 и 10 мм;
 (3) — лепесток с катетами 6 и 12 мм;
 (4) — соединительное кольцо.

Рисунок 1. Комплект универсального шаблона сварщика УШС-2

- **Диапазон контр. катетов:** 4 – 14 мм (6 ступеней: 4, 6, 8, 10, 12, 14 мм).
- **Точность изготовления:** $\pm 0,1$ мм.
- **Материал:** Кислотостойкая нержавеющая сталь, антиферромагнитная.
- **Средняя наработка на отказ:** $\geq 10\ 000$ условных циклов замеров.

3. УСЛОВИЯ ХРАНЕНИЯ И ЭКСПЛУАТАЦИИ

Шаблон устойчив к воздействию различных химических веществ и предназначен для использования как в помещении, так и на открытом воздухе. Для сохранения точности необходимо оберегать рабочие поверхности лепестков от механических повреждений (ударов, задиров). Хранение должно осуществляться в условиях, исключающих коррозию и деформацию.

4. ПОРЯДОК РАБОТЫ (МЕТОДИКА ИЗМЕРЕНИЯ)

4.1. Подготовка к контролю

Убедитесь в чистоте измерительных поверхностей необходимого лепестка и поверхности контролируемого сварного соединения.

4.2. Определение катета шва

Путём последовательного подбора (соприкосновения) лепестков с соединенными сваркой деталями найдите соответствующий катет.



Размер катета считается установленным, если длинная сторона лепестка и перемычка между его катетами прилегают к деталям без видимого зазора, а зазор между дугами лепестка и шва является минимальным.

4.3. Считывание результата

Считайте значение катета, выбитое рядом с используемой выточкой лепестка. При несовпадении ни с одной ступенью размеров в диапазоне 4-14 мм значение катета определяется эмпирическим путём (оценивается между соседними ступенями шаблона).

5. МЕТОДЫ И СРЕДСТВА ПОВЕРКИ (КАЛИБРОВКИ)

Универсальный шаблон сварщика УШС-2 может поставляться как с первичным Свидетельством о калибровке, так и без него (по выбору заказчика). Поверка и калибровка шаблона должны проводиться в соответствии с действующими методиками и стандартами, утверждёнными для средств измерительного контроля.

6. КОМПЛЕКТ ПОСТАВКИ

1. Лепестки шаблона УШС-2 – 3 шт.
2. Соединительное кольцо – 1 шт.
3. Паспорт изделия (настоящий документ) – 1 шт.
4. Упаковка для хранения – 1 шт.
5. Свидетельство о калибровке (по запросу) – 1 шт.

7. СВЕДЕНИЯ О ПРИЕМКЕ

УШС-2 заводской номер _____ соответствует технической документации изготовителя и признан годным к эксплуатации.

Дата выпуска: «__» _____ 20__ г.

М.П.

Представитель ОТК предприятия-изготовителя

(подпись / ФИО)

8. ГАРАНТИЯ:

Гарантия составляет 1 год. Данная гарантия не распространяется на повреждения, вызванные искусственным воздействием или преднамеренной силой.

ООО «Константа-МСК»

г. Москва, ул. Большая Почтовая, д.26В, стр.2, подъезд 2, 2 этаж, офис 206.

Тел. +7 (495) 478-15-78. E-mail: info@avm-ndt.ru, <https://www.avm-ndt.ru>



WWW.AVM-NDT.RU